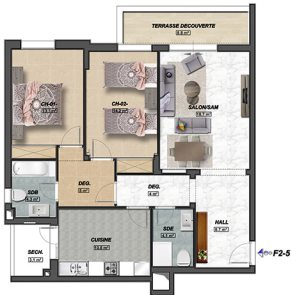




NORD



F2-5

Note:
Des modifications sont susceptibles d'être apportées en fonction des nécessités techniques et administratives de la réalisation, tant en ce qui concerne les dimensions
lignes que l'équipement. Les surfaces indiquées sont approximatives. Les rebords, soffites, faux plafond, ainsi que l'emplacement des équipements figurent à titre indicatif.

Plan provisoire

الشركة التونسية للتطوير العقاري
Société Tuniso-Koweïtienne d'el Emar



THE RESIDENCE

HAMMAMET



Esc.	N° Appart.	Niveau	Typologie
F	F2-5	2ème ETAGE	S+2
DESIGNATION			SURFACE (m²) Approximative
Surface Hors Oeuvre			100.7
Terrasse Découverte :			8.8
Surface Vendable			119